

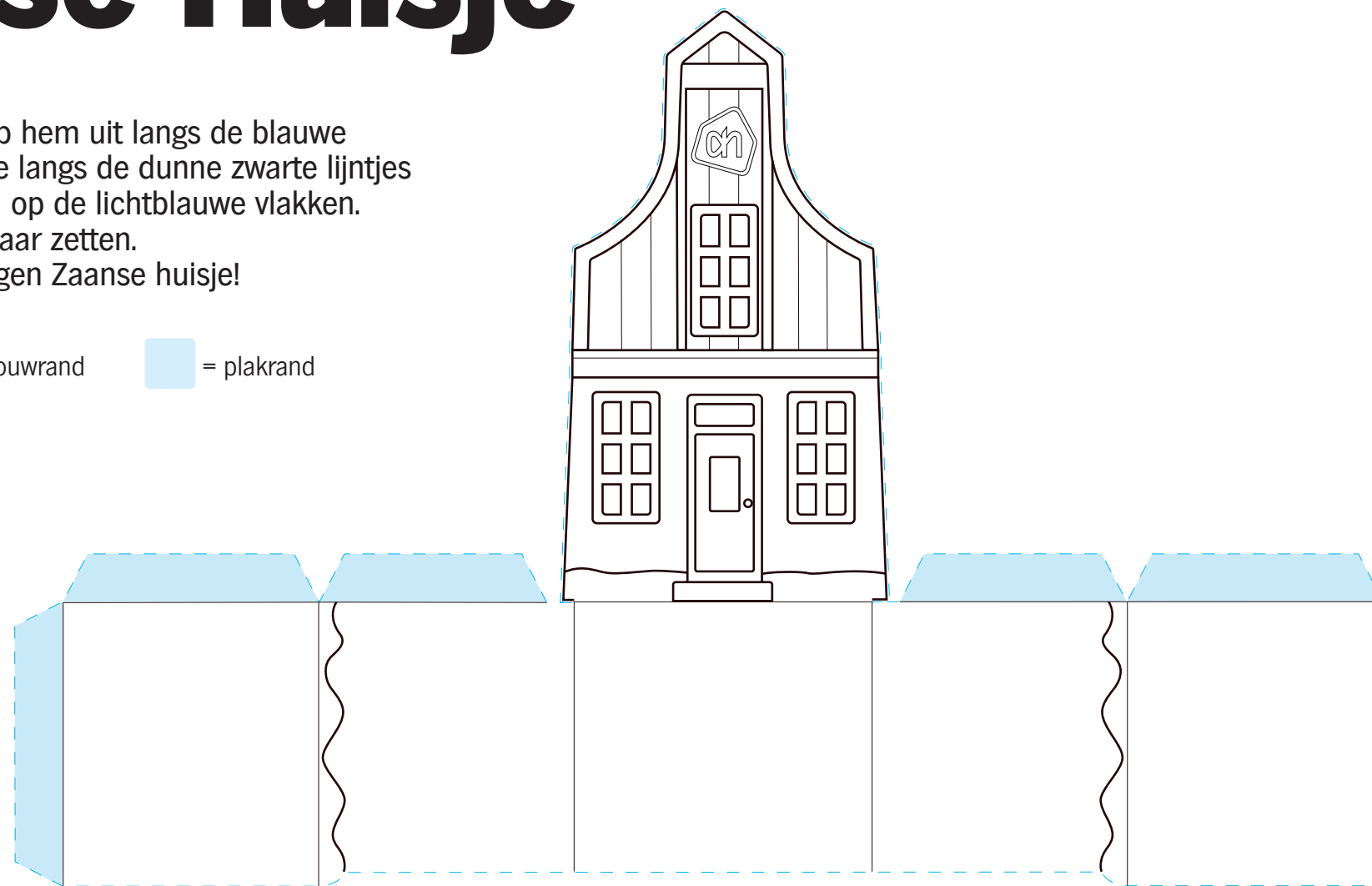
# Knutsel je eigen Zaanse Huisje

Kleur het huisje in en knip hem uit langs de blauwe stippellijn. Daarna vouw je langs de dunne zwarte lijntjes en tenslotte smeer je lijm op de lichtblauwe vlakken. Daarna kun je hem in elkaar zetten. En dan heb je je échte eigen Zaanse huisje!

— — = kniprand

— = vouwrand

■ = plakrand



\* niet geschikt voor waxinelichtjes.